

SIRIUS®-Serie



LIN-Lagerbehälter in horizontaler Ausführung



Vorteile, die überzeugen:

- Robuste Konstruktion aus hochkorrosionsbeständigem kaltzähem Edelstahl
- Robuste Ausführung: lange Lebensdauer durch sorgfältige Herstellung und Materialauswahl
- Langzeit-Vakuumschutz durch hochwertige Adsorptions- und Getter-Materialien
- Optimierte Superisolation, durch mehrschichten-Vakuum-Isolation und computeroptimierte thermodynamische Auslegung
- Innen- und Außenbehälter jeweils separat Heliumleckgetestet
- Integrierte Vakuumverschluss- und Sicherheitseinrichtung
- Qualitätskontrolle in jeder Produktionsphase, z. B. durch Röntgen- und Helium-Dichtigkeitsprüfungen

Serienmäßige Ausstattung:

- Integrierte Füllstandsanzeige
- Vakuum-superisoliertes Flüssigentnahmeventil mit Steckkupplung DN14 male zum Anschluss an eine fest angeschlossene Entnahmeleitung
- Automatischer Druckaufbau mit einstellbarem Druckregelventil
- Einstellbares Überströmventil zur Maximaldruckbegrenzung
- Separater Füllanschluss mit Absperrventil
- MG97 Sicherheitseinrichtung gegen Drucküberschreitung beim Befüllen
- Manometer und Sicherheitsventile
- Füllstandsanzeige mit Grenzkontakt zum Anschluss an ein Warnsystem
- Große Abgas-/Überlaufleitung zur schnellen Befüllung über LIN-Service
- Kran-Ösen und Gabelstaplertaschen in Längs- und Querrichtung für einfachen Transport zum Aufstellungsort
- Werkstoff: hochkorrosionsbeständiger, kaltzäher Edelstahl

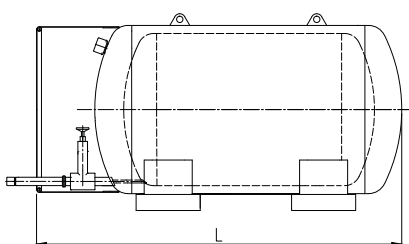
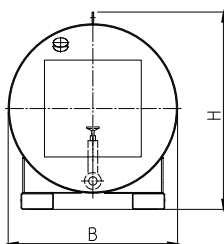
Vakuum-superisolierter Cryo-Vorratsbehälter für die Lagerung von tiefkaltem flüssigen Stickstoff.

Geeignet zur Aufstellung im Außenbereich mit geschlossenem und abschließbarem Armaturenkasten. Herstellung gemäß europäischer Druckgeräterichtlinie mit CE-Kennzeichnung.

Ideal für die Lagerung tiefkalt verflüssigter Gase

Voll ausgestattet und betriebsbereit:

- Für die Versorgung mit tiefkalt verflüssigten Gasen bis zu 2.000 Litern
- Für zeitlich begrenzte Anwendungen wie z. B. Testreihen, temporäre Produktionssteigerungen, Spezialaufgaben und Übergangslösungen
- Geeignet für kurz- und langfristige Versorgung
- Einsatz des Behälters als Phasentrenner (auch drucklos) ist möglich (unten Auslauf)



Technische Daten			
Behälterbezeichnung		SIRIUS® 1000	SIRIUS® 2000
Behälterwerkstoff		Edelstahl	Edelstahl
Inhalt, geometrisch	[l]	995	2.224
Betriebsüberdruck, max.	[bar]	3	3
Gewicht, leer	[kg]	570	1.100
Gewicht, voll	[kg]	1.330	2.700
Stat. Verdampfungsrate	[%/Tag]	1	0,9
Gesamtlänge	L [mm]	2.400	3.100
Gesamtbreite	B [mm]	1.050	1.300
Gesamthöhe	H [mm]	1.250	1.500
Artikelnummer		78201810	78200837

Weitere Behältergrößen auf Anfrage